

1. 简介

简述

使用 **ArtCAM Pro** 可简单、快速地通过二维图像产生复杂的三维模型。二维图像可为扫描图像，从其它绘图软件输入的图像或是由 **ArtCAM Pro** 所产生的图像。这些图像经编辑后可用来产生三维浮雕。**ArtCAM Pro** 中同样包含着浮雕编辑工具以及组合保存的浮雕的工具。

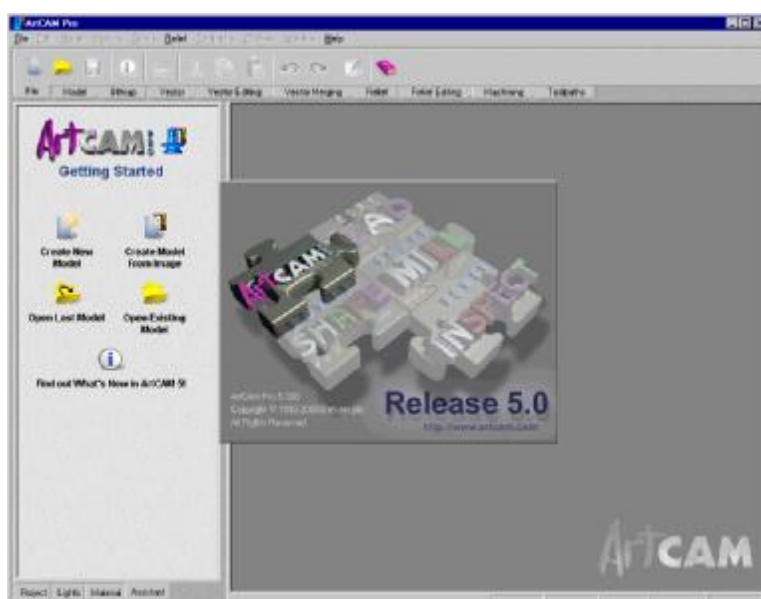
产生三维浮雕后，可产生加工三维浮雕的刀具路径。可容易地产生多重粗加工、精加工和雕刻加工刀具路径。可仿真模拟所产生的刀具路径以在正式加工前能直观地查看产品加后的效果。

启动 ArtCAM Pro

- 用左鼠标键双击屏幕上的 **ArtCAM Pro** 图标。

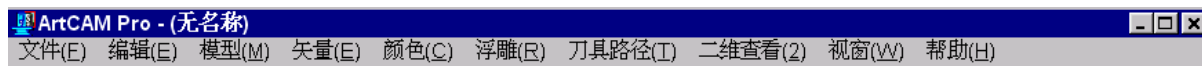


于是程序自动启动，屏幕上出现下图所示的主视窗：



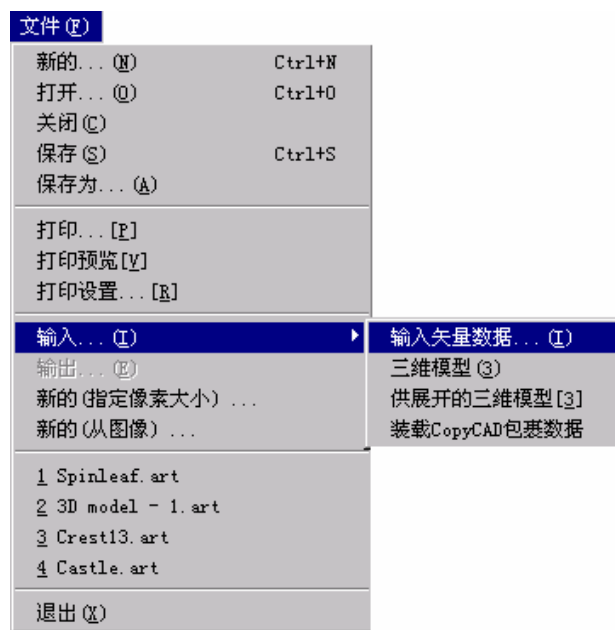
菜单栏

主视图的顶部是**菜单栏**。



点击菜单栏可打开下拉菜单，下拉菜单中包含有子菜单和命令。如果菜单内容对当前激活的查看无效，则它将呈现为灰色。

例如**文件**菜单如下图所示：



此菜单下的**输入**选项下有一子菜单，子菜单通过输入**输入**选项右侧的箭头指示。有些菜单选项右边的命令为该选项的快捷键。如，同时按下 **Ctrl** 键和字符 **N** 为**新的**模型选项的快捷键。

工具栏

菜单栏下共有 **10** 个工具栏，它们包括了 **ArtCAM Pro** 中全部的最常用的命令，点取相应的标签可访问该工具栏。

这些工具栏分别是：**文件**，**模型**，**位图**，**矢量**，**矢量编辑**，**矢量合并**，**浮雕**，**浮雕编辑**，**加工**和**刀具路径**。

此时，全部的命令均被灰化，因为当前无打开的模型。

矢量编辑工具栏

此工具栏中包含转换，偏置和对齐矢量等选项。



矢量合并工具栏

此工具栏中包含合并矢量，连接矢量和闭合矢量等选项。



浮雕工具栏

此工具栏中包含产生，组合，保存和装载浮雕等选项。



浮雕编辑工具栏

此工具栏包含编辑浮雕所需使用的选项。



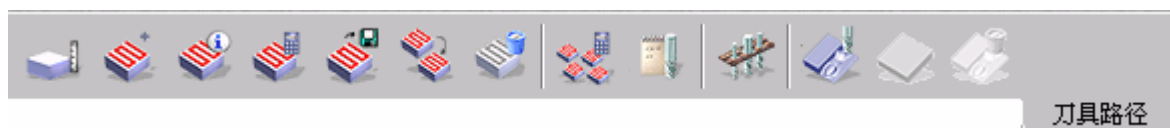
加工工具栏

此工具栏中包含了产生二维加工，激光加工等选项。



刀具路径工具栏

此工具栏中包含产生，保存和仿真三维加工刀具路径的选项。



ArtCAM 助手

视窗的左边有一系列的标签。启动 ArtCAM Pro 后，助手页面将呈现在屏幕上。



助手页面可引导用户进行某些操作。

打开模型后，屏幕上出现助手标签的**主页**，该页面中包含了有关模型的一些信息以及



从工具栏中所选取的某些按钮。

点取对应组按钮侧的**向下箭头**可访问该按钮所对应的主题。例如，上图所示，点取**位图编辑**按钮后，该按钮下将出现一系列位图编辑工具图标。点取**位图编辑**按钮上的**向上箭头**，可将这些图标从**助手**页面中移去。

注：退出 **ArtCAM Pro** 后，**ArtCAM Pro** 可记住**主页**的状态。下次启动程序时，主页将以同样的状态打开。

点取某些图标可在助手页面打开和该图标对应功能相关的指导。

例如，点取**沿曲线包裹文本**图标后，**助手**页面中将出现下图所示页面：



通过此页面用户可得知进行此操作时需选取那些几何元素。

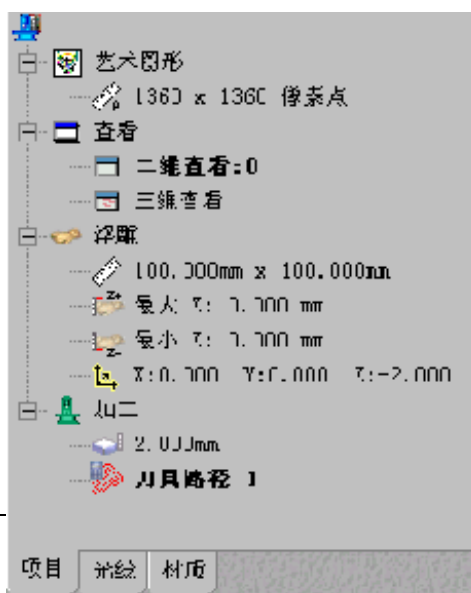
用户熟悉这些功能且不再需要任何帮助后，可点取**隐藏帮助**，于是页面上将不显示出帮助部分内容。



进行完此页面所对应的操作后，**助手**页面将返回到其**主页**。

树控制

树控制位于**项目**标签下。



此页面中包含了打开模型的信息，它们包含尺寸，分辨率，三维浮雕的 Z 高度以及任何已产生刀具路径的一些细节。

在树上选取相应的名称可进行视窗间的切换。

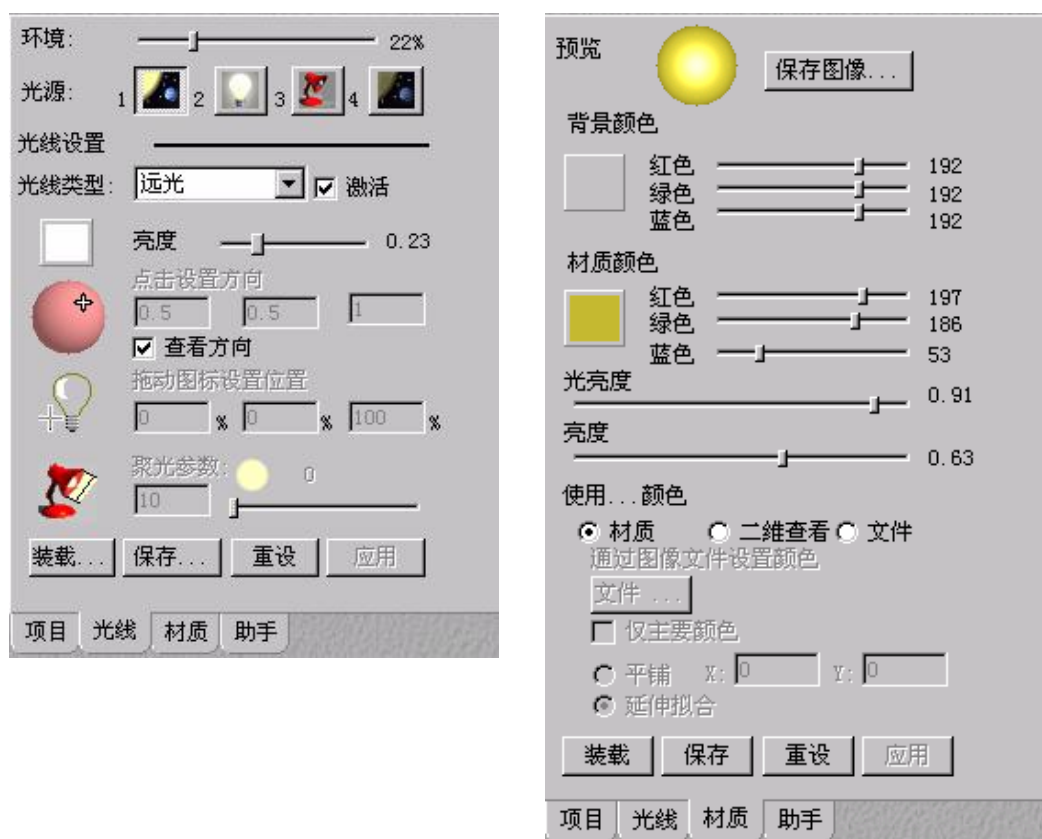
点取**右**鼠标键可复制、重新命名或删除**二维查看**，用**左**鼠标键双击查看名称将使该查看最大化或最小化。

在树中用**右**鼠标键点取刀具路径的名称可编辑该刀具路径。

注：F4 键可用来切换**项目**页面和**助手**页面。

光线和材质

剩下的两个标签分别是**光线**和**材质**标签。



这些页面用来定义三维浮雕的阴影颜色，设置光线效果，以改善图像效果。

后续课程将专门讨论**材质**和**光线**标签方面的内容。

状态栏

状态栏位于主视窗的底部。



当在**二维**或**三维查看**中移动光标时，当前光标的 **X, Y, Z** 坐标位置显示在**状态栏**中。

当**选择方框**激活时，选择方框的当前宽度和高度也在这里显示。

帮助

ArtCAM Pro 为用户提供了工具提示以及上下文相关的在线帮助系统。

工具提示

当将光标置于某一图标上后，屏幕上即出现工具提示，它给出此光标功能的一个简单描述。



相关帮助

按下 **F1** 键可获得更详尽的帮助信息。此时，**助手**页面将打开并显示出已选的主题**帮助**页面。

帮助内容显示在**助手**页面中，它可通过**菜单栏**中的**帮助**菜单访问。



